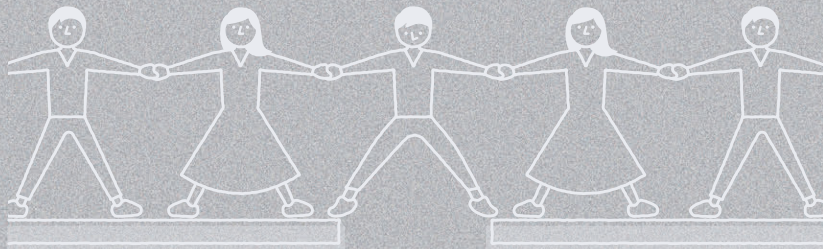


暮らし役立つ機能がプラス

耐クラック

下地のズレや歪みで生じる
軽微なひび割れをカバーする
耐クラック&軽量タイプ42点。

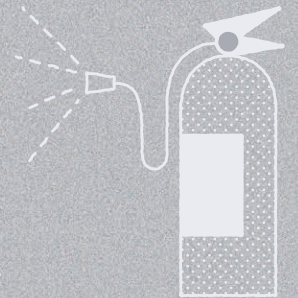


SL⁺ PLUS

2021-2023

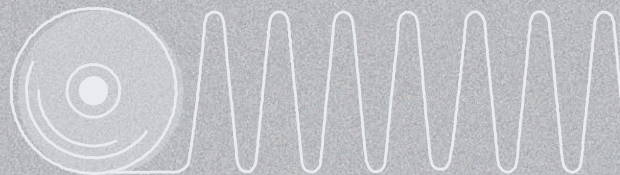
不燃品
5点

不燃材料下地・
不燃石膏ボード下地に
直張りで不燃仕上げに。



耐クラックは 20~30% 軽量化

運搬・天井施工の
負担軽減。



長期継続品あります。

抗菌 +撥水

日々のお手入れが簡単な
抗菌+撥水タイプ78点。



SINCOL®

織物調
石目調
パターン
和調
不燃

天壁共通OK

耐クラック&軽量

抗菌

撥水

タフタイプ

防かび

2027年まで
長期継続

SL⁺
PLUS
2021-2023

暮らし彩る。

使いやすい。

1

充実の機能性

用途に合わせて選べる

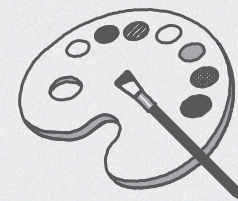
5つの機能性



2

豊富なカラー

バリエーション豊かなカラーで
お部屋づくりをもっと楽しく



3

長期継続品

メンテナンスも安心な長期継続品

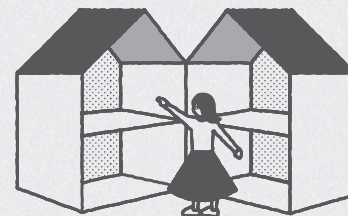
11点収録

2027

選びやすい。

4 お家まるごとコーディネート！

機能ごとにおすすめ用途をご紹介する「機能別」と
お好きなスタイルから選べる「スタイル別」を掲載しています。



5 \ウェブで/ 商品アップ写真が見れる

ウェブサイトに壁紙全点の施工例写真をご用意。
商品の柄や質感の詳細をご確認いただけます。



TOPページへ

◀ QRコードを読み込むと
製品サイトにアクセスできます。



ワクワク楽しく。

機能性 の ご紹介

シンコールの
機能性壁紙で
お困りごとを解決

耐クラック& 軽量タイプ

大幅点数アップ!

ひび割れをカバー

壁紙の表面層が伸びて下地に追従することで、下地のズレや歪みで生じる軽微なひび割れをカバーします。



説明 >>> 42頁

42点



耐クラック&軽量

抗菌

いつも清潔

壁紙表面に付着した細菌の繁殖を抑制します。



説明 >>> 43頁

81点



抗菌

撥水

水汚れを弾く

水汚れを弾いて拭き取りやすいので、サッと拭き取れてキレイ長持ち。



説明 >>> 43頁

78点



撥水

タフタイプ

傷がつきにくい

一般ビニル壁紙に比べて引っ掻き傷に強い壁紙です。



説明 >>> 44頁

55点



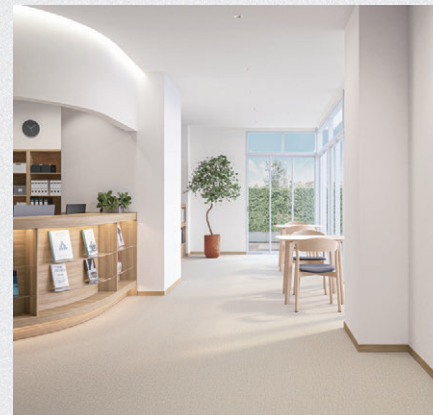
タフタイプ

不燃タイプ

撥水付きが2点プラス!

不燃認定品

防火規制の厳しい用途に適しています。



説明 >>> 40頁

5点



不燃



耐クラック&軽量

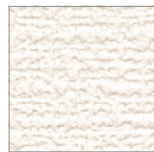
広いスペースでも美観を保つ

下地のズレや歪みで生じる軽微なひび割れをカバー。
メンテナンスの届きにくい面積のある空間でも、美しさが続きます。



吹き抜けのような大きな空間の施工にもやさしい軽さ。

ベース



SLP-600



LIVING

耐クラック&軽量で選ぶ



ベース・天井

アクセント



SLP-644



SLP-646

寛げる寝室は、スマートな見た目をキープして安らぎを。



BEDROOM

STAIRS



ベース

アクセント



SLP-643



SLP-657

人目に触れやすい階段こそ、美観が続けば気持ちいい。



撥水

水廻りのキレイが長持ち



水汚れを弾き、拭き取りやすいので、
水はねが気になる洗面やキッチンなど、水廻りでも安心です。

気持ちも晴れやかになる
爽やかなグリーンで、
さらに清潔感アップ。

ベース



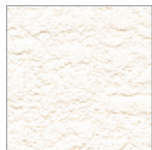
SLP-655

アクセント



SLP-656

天井



SLP-671



KITCHEN

LIVING



水汚れが気になる植物に囲まれたスペースは、お掃除しやすく。

ベース



SLP-677

ベース



SLP-648

アクセント



SLP-682

毎日使うトイレには、お手入れ簡単な機能がうれしい。



TOILET



抗菌

いつも清潔な空間に

壁紙表面に付着した細菌の繁殖を抑制する効果で、クリーンな環境づくりを。手が触れやすい場所も清潔に保ちます。



明るく健やかなスペースを、フレッシュな機能とカラーで演出。

ベース



SLP-653

アクセント



SLP-654



KID'S ROOM



ベース



SLP-684

麗らかな色のシックな花柄で、清潔が続く華のある洗面室に。



SANITARY

WORK SPACE



ベース



SLP-666

手の触れやすいデスク周りにも、クリーンな安心感を。



タフタイプ

傷がつきやすいスペースに

引っ掻き傷がつきにくいタイプなら、子どもたちの遊び場や人の往来が多い空間でも安心です。



明るい色と傷に安心の機能が、団らんの場を朗らかに彩ります。

ベース



SLP-629

アクセント



SLP-630



LIVING



ENTRANCE



ベース



SLP-681

天井



SLP-662

傷を気にせず家事に専念。忙しい日々もちょっと優雅に。

タフな機能で、家族の送迎を楽しく気持ちよく。

ベース



SLP-672



LAUNDRY ROOM

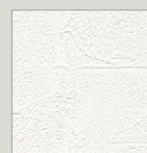


style image 1

素朴な味わいと
スローに過ごす

素材の表情を大切に、ナチュラルな味わいが醸し出す
リラックス感が心地良い。

ベース



SLP-674

梁



SLP-625

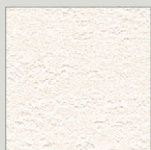
Dining

テクスチャの大きさが
寛げる雰囲気をつくれます。



ベース

アクセント



SLP-651

SLP-676

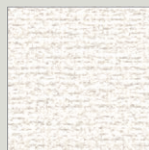
Toilet

馴染みのよいサンドカラーで
ホッとできるスペースに。

ベース

アクセント

天井



SLP-631

SLP-632

SLP-625

Bedroom

天然繊維のような表情が
空間に安らぎを与えます。

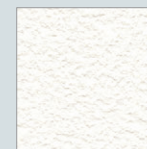


style image 2

ホテルライクな 落ち着き

落ち着いたカラーとこだわりの質感でまとめた
端正でスタイリッシュな佇まい。

ベース



SLP-664

アクセント



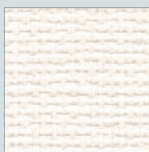
SLP-679

Living

マットな石目調とストライプの
光沢感が上質なムード。

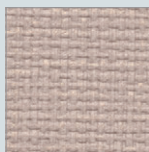


ベース・天井



SLP-638

アクセント



SLP-639

Bedroom

配色で魅せる、金銀2種類の
パールの艶めき。



ベース



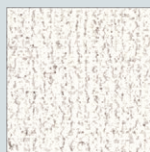
SLP-678

アクセント



SLP-610

天井



SLP-622

Work space

色やデザインで対比を効かせて
空間に程よいリズムを。

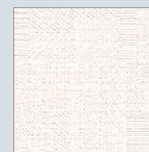


ベース



SLP-615

アクセント



SLP-678

Sanitary

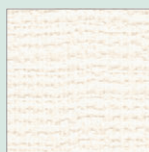
角度で変わる幾何の陰影で
奥行をプラスして。



style image 3
ペールトーンでつくる
気品と安らぎ

やさしく柔らかな質感やカラーが醸し出す、
ピュアでナチュラルなインテリア。

ベース



SLP-603

アクセント



SLP-604

Living
Dining

穏やかさと繊細さを備えた
表情がつくる優美なひととき。

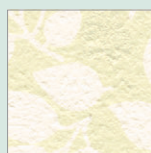


ベース

アクセント



SLP-685



SLP-683

Toilet

淡い木目調とリーフパターンで
爽やかに。

ベース



SLP-680

Bedroom

パールとラインのゆらぎが
リユクスな印象に。

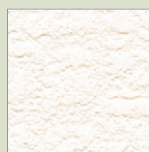


style image 4

アウトドアな趣で 楽しいおうち時間

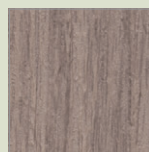
マテリアルやアクセントカラーを織り交ぜて、
個性豊かに盛り立てたスタイルです。

ベース



SLP-671

アクセント



SLP-687

天井



SLP-616

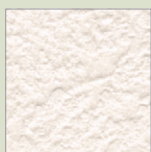
Dining

ラフな素材感でつくる
会話も弾みそうな憩いの場。



ベース

アクセント



SLP-645

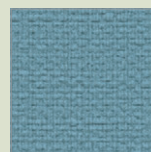
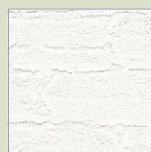
SLP-628

Bedroom

荒い石目調をブラックで締めた
モダンカジュアルな組み合わせ。

ベース

アクセント



SLP-673

SLP-627

Toilet

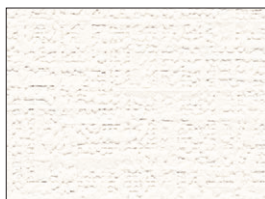
レンガ調とアクセントカラーで
温かみと彩りを。

長期継続品

長期的なメンテナンスが必要な用途におすすめです。

2027年まで継続

11点



SLP-614

抗菌 撥水 防かび



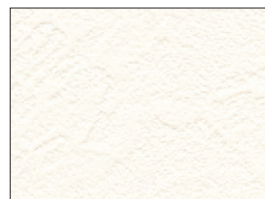
SLP-620

防かび



SLP-623 (622と同柄)

防かび



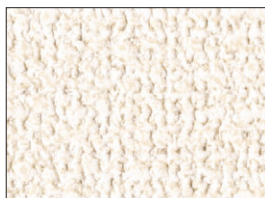
SLP-650

抗菌 撥水 防かび



SLP-662

抗菌 撥水 タフタイプ 防かび



SLP-617

抗菌 撥水 防かび



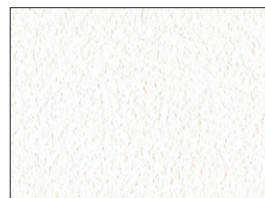
SLP-622 (623と同柄)

防かび



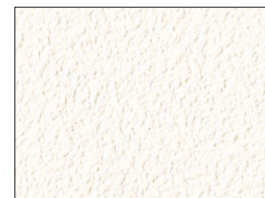
SLP-624

防かび



SLP-655

抗菌 撥水 タフタイプ 防かび



SLP-663

タフタイプ 防かび



SLP-618

防かび

柄写真は商品によって縮尺が異なります。

抗菌

撥水

防かび

おすすめ天井

ここに注目!!

2027年まで長期継続



SLP-600



SLP-601



SLP-602



SLP-603



SLP-604



SLP-605



織物調



SLP-606



SLP-607



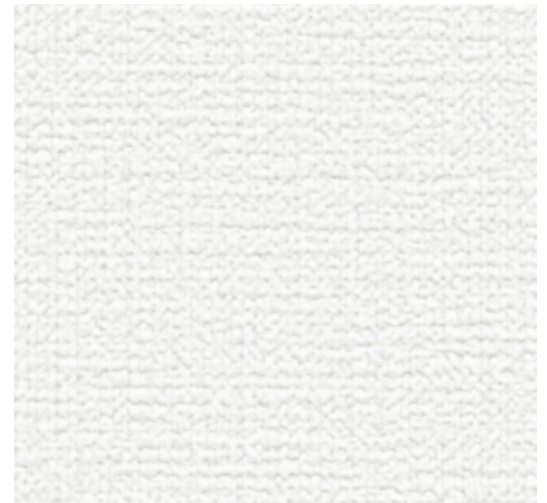
SLP-608



SLP-609

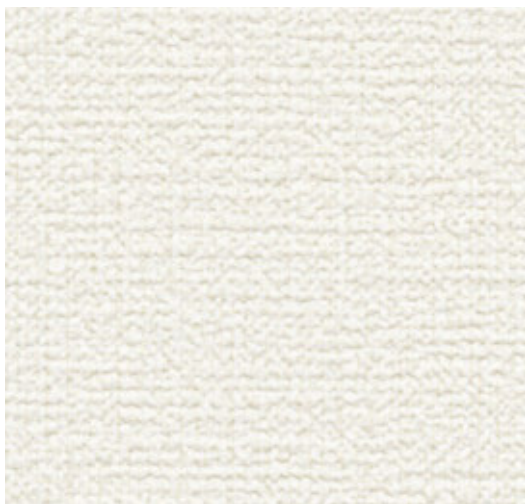


SLP-610

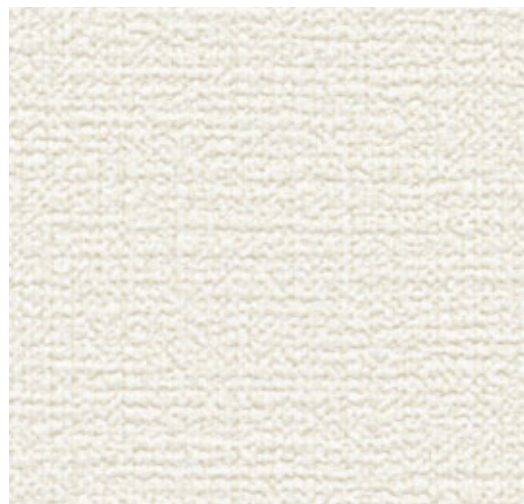


SLP-611





SLP-612



SLP-613



SLP-614



2027年
まで継続



SLP-615



SLP-616



SLP-617



2027年
まで継続

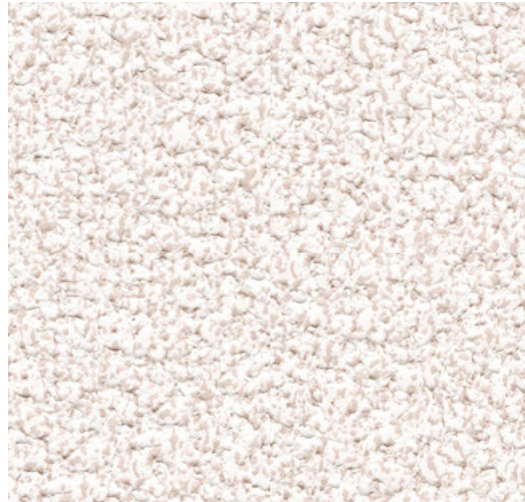
織物調



SLP-618



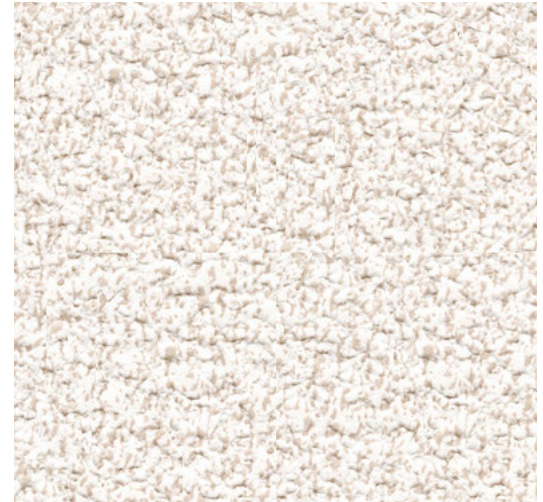
2027年
まで継続



SLP-619



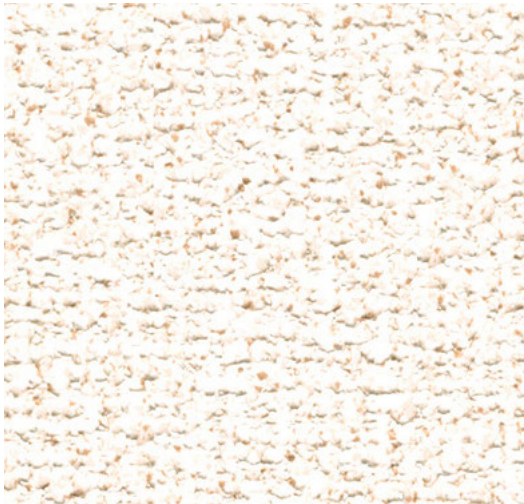
2027年
まで継続



SLP-620



2027年
まで継続



SLP-621



SLP-622



2027年
まで継続



SLP-623



2027年
まで継続



SLP-624



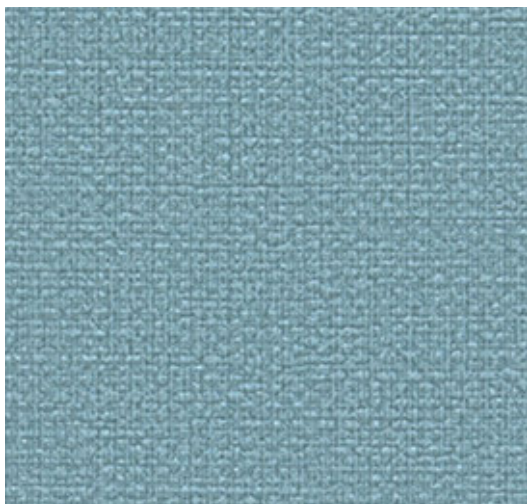
2027年
まで継続



SLP-625



SLP-626



SLP-627



SLP-628



SLP-629



織物調



SLP-630



SLP-631



SLP-632



SLP-633



SLP-634

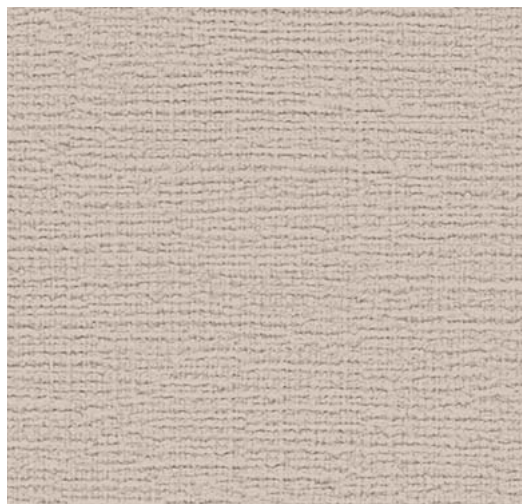


SLP-635

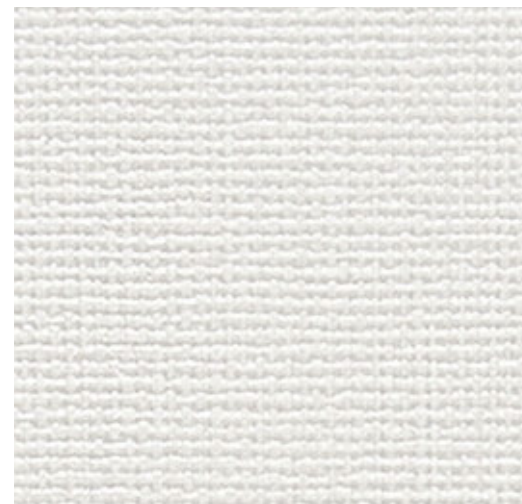




SLP-636



SLP-637



SLP-638



SLP-639



SLP-640



SLP-641



石目調



SLP-642



SLP-643



SLP-644



SLP-645



SLP-646



SLP-647





SLP-648



SLP-649



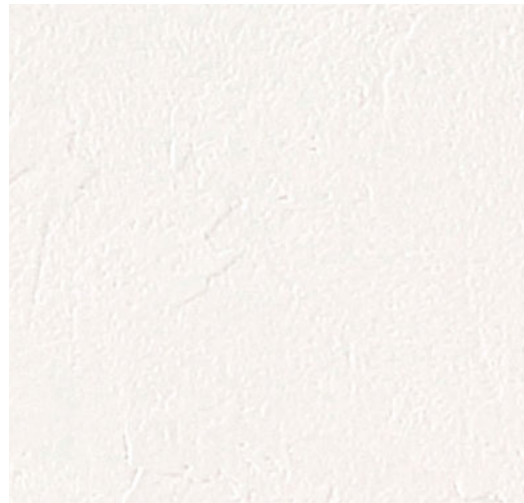
SLP-650



2027年
まで継続



SLP-651



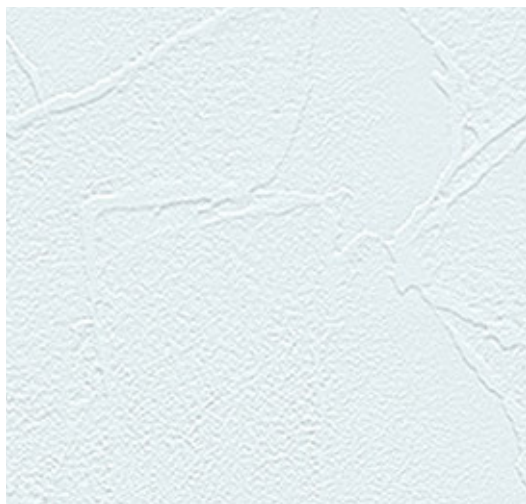
SLP-652



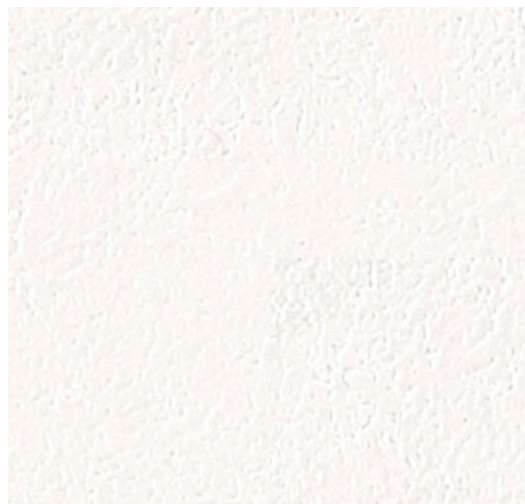
SLP-653



石目調



SLP-654



SLP-655



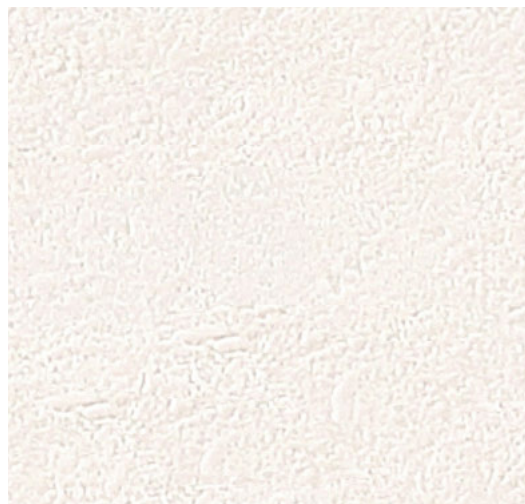
2027年
まで継続



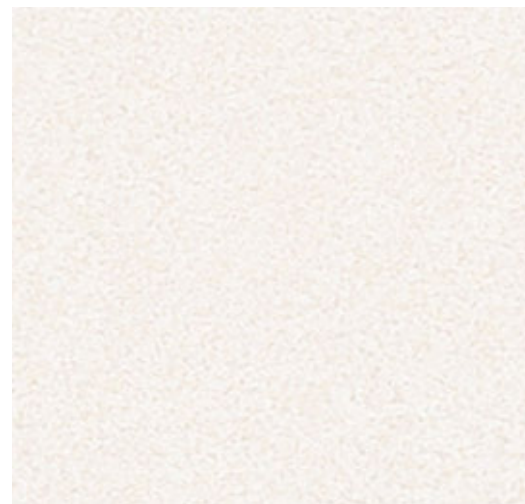
SLP-656



SLP-657

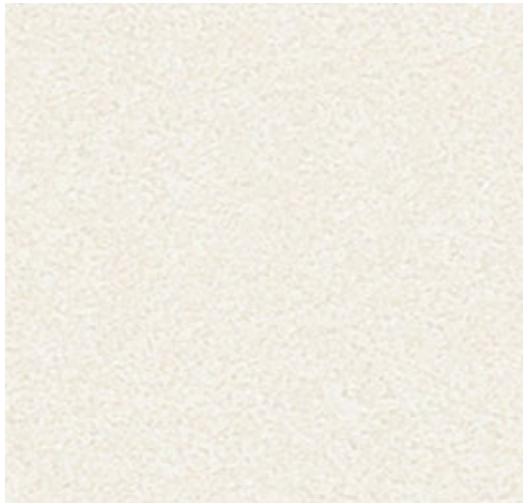


SLP-658



SLP-659





SLP-660



SLP-661



SLP-662



2027年
まで継続



SLP-663



2027年
まで継続



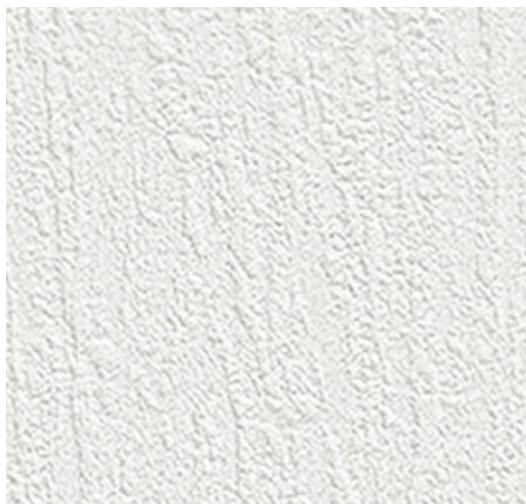
SLP-664



SLP-665



石目調



SLP-666



SLP-667



SLP-668



SLP-669



SLP-670



SLP-671



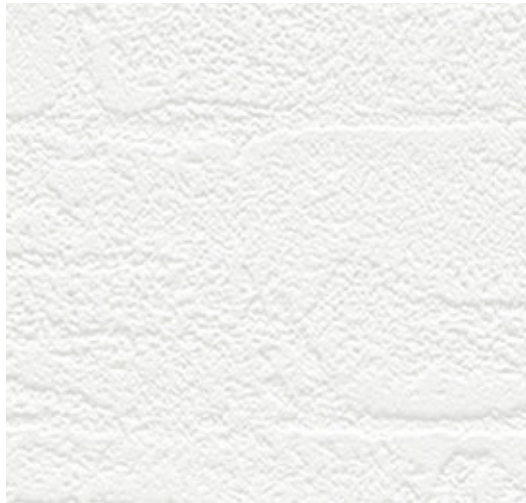


SLP-672



SLP-672

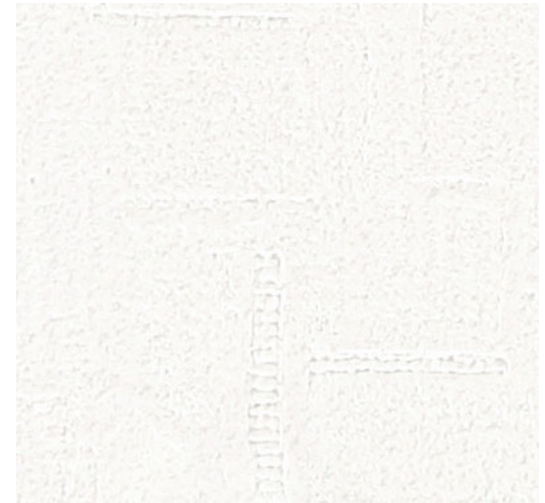
パターン



SLP-673



SLP-674



SLP-675



SLP-676



SLP-677



SLP-678





SLP-679



SLP-680



SLP-681



SLP-682



SLP-683



SLP-684



パターン



SLP-685



SLP-686



SLP-687



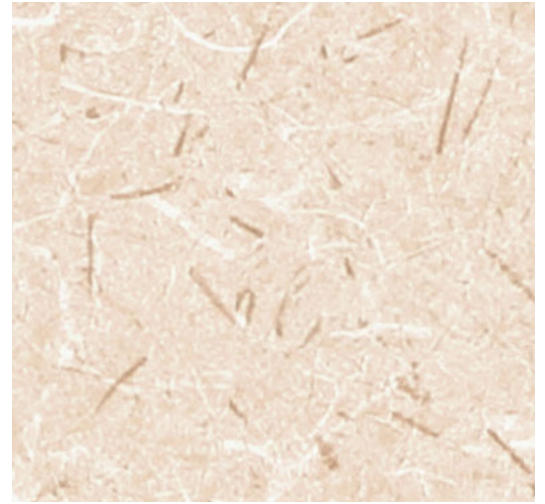




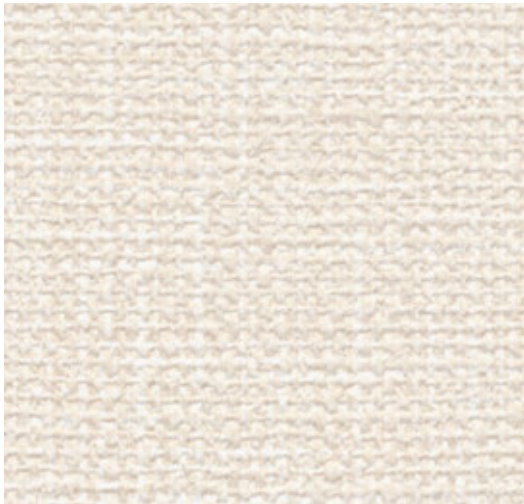
SLP-688



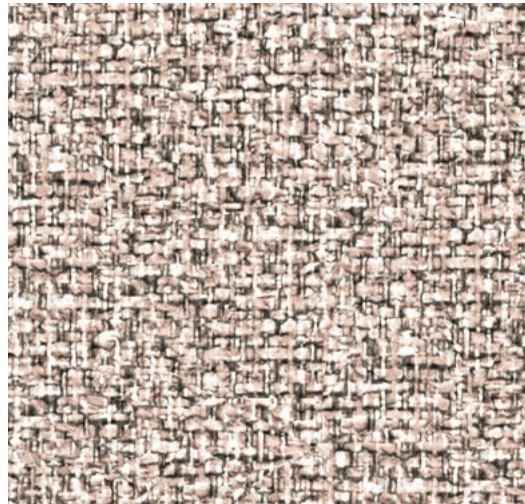
SLP-689



SLP-690



SLP-691



SLP-692



SLP-693





SLP-694





不燃認定品

不燃認定壁紙は不燃材料下地・不燃石膏ボード下地に直張りすることで不燃仕上げとなります。



次頁から不燃認定品





不燃認定品

防火材料について

防火材料とは、不燃材料・準不燃材料・難燃材料の3つの性能区分に分けられ、国土交通大臣が定めた、または認定した材料です。建築基準法により内装制限を受ける箇所には所要の防火性能を持つ材料を使用しなければなりません。

壁紙は、下地との組み合わせで防火性能が決まります。つまり、施工する下地の性能によっては同じ壁紙でも防火性能が異なる場合があります。下記告示に表記のない下地に施工した場合は、防火壁装材料として認められません。

- 不燃材料 (建設省告示第1400号ならびに国土交通省告示第1178号による改正)
建築基準法第2条第九号の規定に基づき、不燃材料を次に定めるものとする。

コンクリート、れんが、瓦、陶磁器質タイル、繊維強化セメント板、ガラス繊維混入セメント板(厚さ3mm以上)、繊維混入ケイ酸カルシウム板(厚さ5mm以上)、鉄鋼、アルミニウム、金属板、ガラス、モルタル、しっくい、石、石膏ボード(厚さ12mm以上、ボード用原紙の厚さ0.6mm以下)、ロックウール、グラスウール板

- 準不燃材料 (建設省告示第1401号 平成12年6月1日)
建築基準法施行令(昭和25年政令第338号)第1条第五号の規定に基づき、準不燃材料を次のように定めるものとする。

不燃材料、石膏ボード(厚さ9mm以上、ボード用原紙の厚さ0.6mm以下)、木毛セメント板(厚さ15mm以上)、硬質木片セメント板(厚さ9mm以上、かさ比重0.9以上)、木片セメント板(厚さ30mm以上、かさ比重0.5以上)、パルプセメント板(厚さ6mm以上)

- 難燃材料 (建設省告示1402号 平成12年6月1日)
建築基準法施行令(昭和25年政令第338号)第1条第六号の規定に基づき、難燃材料を次のように定めるものとする。

準不燃材料、難燃合板(厚さ5.5mm以上)、石膏ボード(厚さ7mm以上、ボード用原紙の厚さ0.5mm以下)

※ご不明な点につきましては建築主事にご確認ください。

不燃認定品の防火性能

防火種別	防火性能(施工法:直張り)			
	不燃材料下地	不燃石膏ボード	準不燃材料下地	金属板下地
1-4	不燃	不燃	準不燃	不燃

防火認定について

防火認定商品は施工現場において基材となる下地材ごとに日本壁装協会制定による「防火壁装材料の施工共通仕様」によって仕上げた場合、国土交通大臣より防火材料として認定されます。

防火壁装材料認定共同管理の運用開始について

一般社団法人日本壁装協会は、防火壁装材料の認定共同管理を開始しております。

協会として新たに防火材料認定を取得することで、防火壁装材の認定使用に関する品質の向上、仕様・性能面でのコンプライアンスの維持を目的としています。



巻末の機能性・防火性能(直張り)一覧に掲載している防火認定番号および防火種別が、見本帳有効期限内に変更される場合があります。日本壁装協会の「壁紙品質情報検索システム」で最新の情報をご確認くださいようお願いいたします。

日本壁装協会の壁紙品質情報検索システムがお役に立ちます。

<https://www.wacoa.jp/Hekisou/>

日本壁装協会

検索



SLP-695



SLP-696



SLP-697



SLP-698



SLP-699



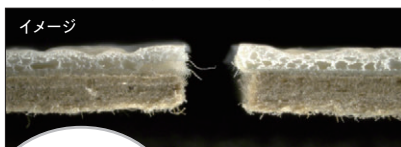


耐クラック&軽量タイプ

下地の軽微なひび割れをカバーし、
キレイなお部屋を保ちます。

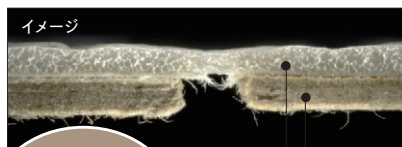
壁紙の表面層が伸びて下地に追従することで、下地のズレや歪みで生じる軽微なひび割れをカバーします。

一般ビニル壁紙



下地のズレや
歪みで裂ける

耐クラック&軽量タイプ



壁紙が伸びて
下地をカバー

下地
壁紙樹脂層

引っ張り試験結果 (自社評価試験)

	変位1.5mm	変位2.0mm	変位2.5mm	
一般ビニル 壁紙				2.0mm以上引っ張ると裂けてしまう
耐クラック& 軽量タイプ				軽微な変化

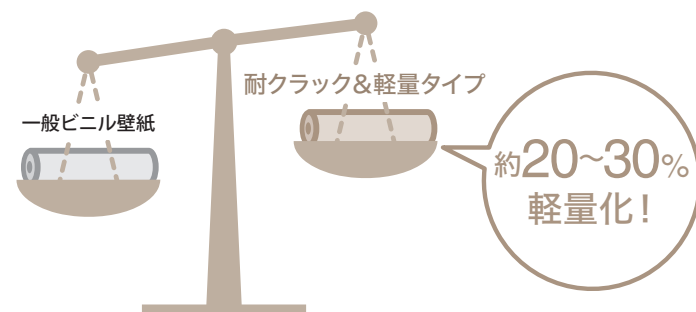
試験方法：厚紙に両面テープで壁紙を貼った試験片について引っ張り試験を行い、各変位量(1.5/2.0/2.5mm)における壁紙の状態変化(裂け具合)を評価した。引っ張り試験速度：3mm/min

判定基準：○ 軽微な変化 △ 一部破断 × 破断

軽くなって、作業効率アップ。

柔らかく、伸縮性があるため施工性に優れています。さらに特殊配合により、当社一般ビニル壁紙に比べて約**20~30%**の軽量化を実現。

- 軽量なので天井施工の負担を軽減。
- やわらかく、出入隅の納まりがキレイ。
- 折りジワ、畳みジワが付きにくい。





抗菌＋撥水

抗菌＋撥水で日々のお手入れが簡単に。



抗菌

壁紙表面に付着した細菌の繁殖を抑制します。

抗菌性能 試験結果 抗菌壁紙は「 <0.63 」の性能を有しています。

試験菌	無加工試験片 (接種直後)	無加工試験片 (24時間培養後)	抗菌壁紙 (24時間培養後)
黄色ブドウ球菌	1.9×10^4	5.7×10^4	<0.63
大腸菌	2.1×10^4	6.8×10^5	<0.63

試験機関：(一財)カケンテストセンター

試験方法：壁紙工業会制定「抗菌壁紙性能規定」に準拠

⚠ 使用上のご注意

- ・壁紙表面と細菌が接触して初めて抗菌性能が発揮されるため、表面が汚れやホコリに覆われていては十分な効果は得られなくなります。
- ・抗菌壁紙は、これを使用することによって掃除の必要がなくなるというものではありません。より清潔に保つための手段としてお考えください。
- ・使用環境によって異なりますが、耐用年数は一般ビニル壁紙と同等です。
- ・製品の表面に付着した細菌に効果を発揮します。空気中の細菌を自ら取り込む性能はありません。



撥水

汚れ落ち試験で3級レベルの性能を持ちます。

(自社基準)

表面の撥水コートが水汚れを弾き、吸収しにくく拭き取りやすい。

また、施工時のハケさばきが良く、施工糊を拭き取りやすくなっています。



一般品



撥水コート品

汚れ落ち性能 試験結果 24時間後に拭き取り、汚れの取れ具合を判定。

	コーヒー	醤油	水性サインペン	クレヨン
拭き取り 前				
拭き取り 後				
判定	3～5級	3～5級	3～4級	3～4級
除去剤	水	水	中性洗剤	中性洗剤

判定基準
 5級：汚れが残らない
 4級：ほとんど汚れが残らない
 3級：やや汚れが残る
 2級：かなり汚れが残る
 1級：汚れが濃く残る

壁紙工業会制定「汚れ防止壁紙性能規定」に準拠

⚠ 使用上のご注意

- ・長時間付着した汚れ、浸透した汚れは拭き取れません。
- ・クレヨン、マジックなどの油性の汚れは拭き取りにくいです。
- ・強く擦ると壁紙表面が傷つき、撥水性能が低下することがあります。



タフタイプ

表面強度試験3級レベルの性能を持ちます。(自社基準)

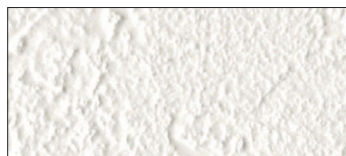
表面が丈夫でひっかき傷などに配慮した壁紙です。

商品の厚みや施工性を損なわない範囲で表面強度をアップしました。

表面強度比較



一般ビニル壁紙(1~3級)



タフタイプ(3級レベル)

等級	判定基準
5級	一見視で特に変化が見られない
4級	多少表面傷が見られるが、比較的大きな表面層の破れなどは見られない
3級	表面層の破れが明確に見える
2級	表面が破けて紙などの裏打ち材が明らかに見える(長さ1cm未満)
1級	表面が破けて紙などの裏打ち材が明らかに見える(長さ1cm以上)

壁紙工業会制定「表面強化壁紙性能規定」に準拠

試験方法:

試験片は、壁紙の中央部から概ね30mm×150~250mmの大きさのものを、タテ・ヨコそれぞれ3試験片採取する。試験装置は、JIS L 0849で規定する摩擦試験機II型を用い、指定の摩擦子にて荷重は1.96N(200gf)とし、移行距離120mmの間を毎分30回の往復速度で試験片上を5回往復する。

同一品番でサンプルをタテ・ヨコそれぞれ3枚ずつ採り、計6枚試験する。



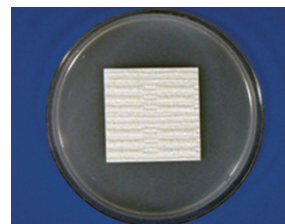
防かび

この見本帳に掲載の商品は、全点防かびです。

防かび壁紙は、かび発育状態0の性能を有しています。

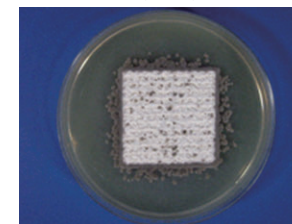
4週間経過の結果

防かび壁紙



培地上にコロニーが無い状態

一般壁紙



培地上にたくさんのコロニーがある状態

防かび性能 試験結果

試料	4週間後
防かび壁紙	0

菌糸の発育評価

0…肉眼及び顕微鏡下でかびの発育が認められない

1…肉眼ではかびの発育が認められないが、顕微鏡下では明らかに確認できる

2…肉眼でかびの発育が認められ、発育部分の面積は試料の全面積の25%未満

3…肉眼でかびの発育が認められ、発育部分の面積は試料の全面積の25%以上~50%未満

4…菌糸はよく発育し、発育部分の面積は試料の全面積の50%以上

5…菌糸の発育は激しく、試料全面を覆っている

試験機関：(一財)カケンテストセンター

試験方法：壁紙工業会制定「防かび壁紙性能規定」に準拠

室内に一般的に見られるかび菌5種に対する菌糸の発育抑制状況を判定

⚠ 使用上のご注意

- 防かび壁紙だけでかびの発生を完全に防ぐことはできません。
- かびは建物の構造や生活環境に大きく影響を受けます。室内の湿度調整のため、常に換気を心掛けてください。湿度を低く抑えることがかびを発生させない一番有効な手段です。
- かびはなるべく発生させないような対策を講じる必要がありますが、すでに発生しているところに施工する場合は、完全に除菌・殺菌してから施工してください。不完全な除菌ではかびが再発生する結果となります。
- 特に防かび性が要求される場所には、防かび剤配合の接着剤の使用が効果的です。

耐クラック&軽量タイプ



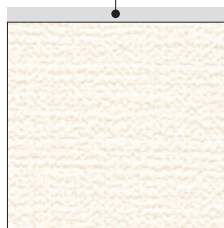
グレーで繋がっているものは配色です。



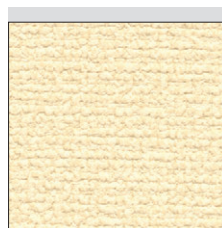
SLP-600



SLP-604



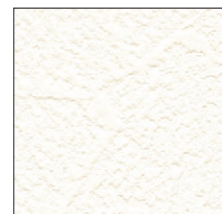
SLP-612



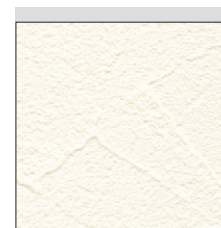
SLP-630



SLP-638



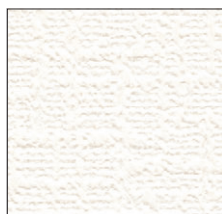
SLP-644



SLP-649



SLP-601



SLP-605



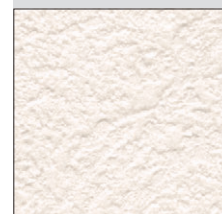
SLP-613



SLP-631



SLP-639



SLP-645



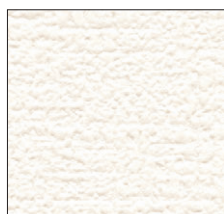
SLP-657



SLP-602



SLP-606



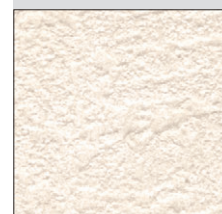
SLP-615



SLP-632



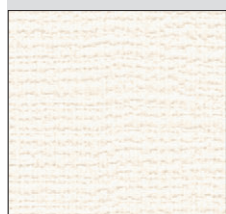
SLP-642



SLP-646



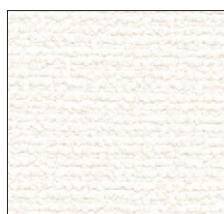
SLP-659



SLP-603



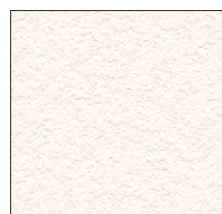
SLP-611



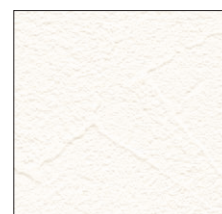
SLP-629



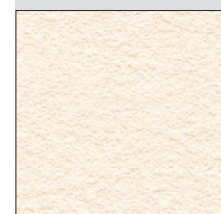
SLP-633



SLP-643



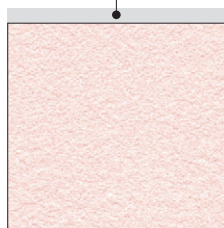
SLP-648



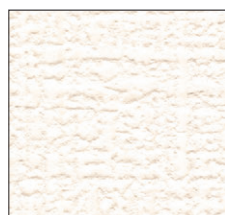
SLP-660

耐クラック&軽量タイプ

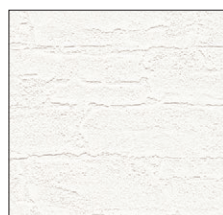
グレーで繋がっているものは配色です。



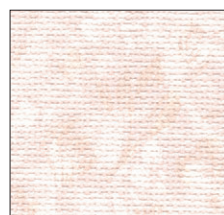
SLP-661



SLP-668



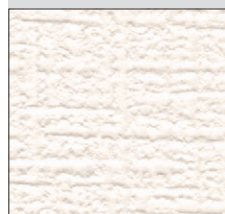
SLP-673



SLP-684



SLP-664



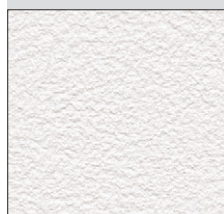
SLP-669



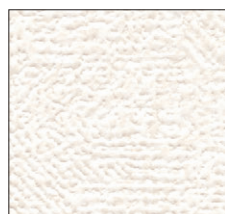
SLP-674



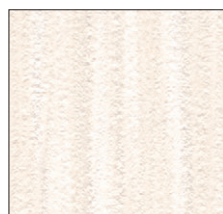
SLP-691



SLP-665



SLP-670



SLP-680



SLP-667



SLP-672



SLP-682



SLP-604 SLP-612

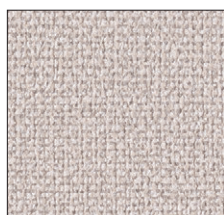
抗菌+撥水



グレーで繋がっているものは配色です。



SLP-607



SLP-641



SLP-654



SLP-676



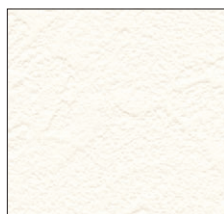
SLP-683



SLP-688



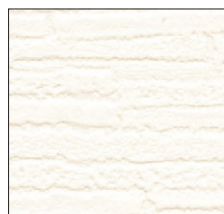
SLP-614



SLP-650



SLP-666



SLP-677



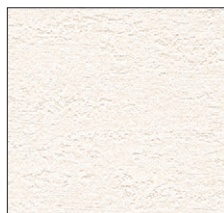
SLP-685



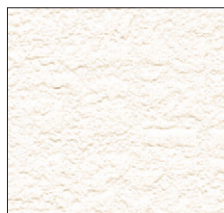
SLP-692



SLP-617



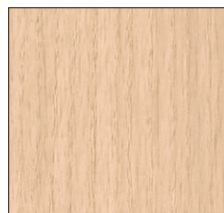
SLP-651



SLP-671



SLP-678



SLP-686



SLP-621



SLP-653



SLP-675



SLP-679



SLP-687

タフタイプ+抗菌+撥水



タフタイプ



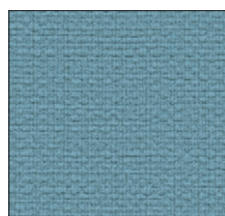
不燃タイプ



グレーで繋がっているものは配色です。



SLP-608



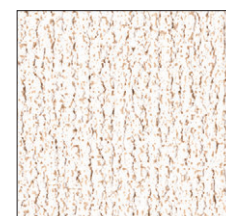
SLP-627



SLP-655



SLP-663



SLP-696



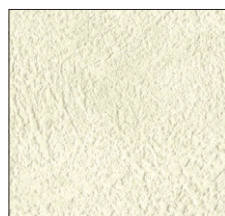
SLP-699



SLP-609



SLP-628



SLP-656



SLP-698



SLP-610



SLP-634



SLP-662

.....



SLP-626



SLP-640



SLP-681



SLP-695



SLP-697

安心・安全

全点安全規格基準をクリア。

プリントインクや表面処理剤に水性のものを使用する事によりVOC放散抑制に効果があります。

シックハウス対策品です。

シックハウス対策建築基準法の規制を受けない「F☆☆☆☆」ですから、安心してご使用いただけます。

ホルムアルデヒド放散量の試験結果

JIS A 6921の基準値	0.2mg/リットル以下
試験結果	0.2mg/リットル以下 (もしくは検出されず)
ホルムアルデヒド等級	F☆☆☆☆

JIS規格 (壁紙: JIS A 6921)

Japanese Industrial Standards (日本産業規格)

日本の工業製品の品質安定を目的とした産業標準化法に基づき制定された国家規格です。

No.	試験項目	規格値
1	退色性	4号以上
2	摩擦色落ち度	乾燥摩擦色落ち度 タテ・ヨコ:4級以上 湿潤摩擦色落ち度 タテ・ヨコ:4級以上
3	隠蔽性	3級以上
4	施工性	浮き及び剥がれがあつてはならない
5	湿潤強度	タテ 5.0N/1.5cm以上 ヨコ 5.0N/1.5cm以上
6	ホルムアルデヒド放散量	0.2mg/リットル以下

SV規格 Standard Value (壁紙製品標準規格)

快適・健康・安全に配慮した製品を供給することを目的として壁紙工業会によって制定された自主規格です。

項目 NO.	試験項目		SV規格	JIS規格
			規格値	規格値
1	退色性(号)		4以上	同左
2	摩擦色落ち度(級)	乾燥摩擦色落ち度	縦	4以上
			横	4以上
		湿潤摩擦色落ち度	縦	4以上
			横	4以上
3	隠蔽性(級)		3以上	同左
4	施工性		浮き及び剥がれがあつてはならない	同左
5	湿潤強度(N/1.5cm)	縦	5.0以上	
		横	5.0以上	
6	ホルムアルデヒド放散量(mg/L)		0.2以下	同左
7	重金属	砒素 (mg/kg)	3以下	
		鉛 (mg/kg)	20以下	
		カドミウム (mg/kg)	3以下	
		クロム (mg/kg)	20以下	
		水銀 (mg/kg)	2以下	
8	塩化ビニルモノマー(mg/kg)		0.1以下	—
9	残留VOC	TVOC (μg/g)	100以下	
		※TEX芳香族 (μg/g)	10以下	

※TEXとは、トルエン、キシレン、エチルベンゼンの略称です。

(使用原材料)

10	安定剤	鉛、カドミウム、有機スズを含有する安定剤は使用しない。	—
11	可塑性剤	沸点が300℃以上の難揮発性可塑性剤を使用する。ただしDBPIは使用しない。	—
12	発泡剤	フルオロカーボン類は使用しない。	—
13	溶剤	TEX(トルエン、キシレン、エチルベンゼン)は使用しない。	—

- 上表は、各規格の規定内容を簡略化して一覧にしたものです。項目1～6は、両規格とも同じです。SV規格は、「JIS規格」やドイツの「RAL規格」などを基につくられた規格で、JISの基本品質に、より安全性を考慮して重金属やVOCなどの規定が加えられています。
- SV規格・JIS規格の内容は変更になる場合があります。最新情報につきましては壁紙工業会及び日本壁装協会ホームページをご参照ください。

壁紙 施工のポイント／メンテナンス／廃棄上の注意

張り付け

●有効巾について

壁紙は必ず見本帳に表示している有効巾でご使用ください。重ねしろは有効巾に含みません。有効巾以外での使用は左右の色違いを発生させます。

●下地処理について

天井や間接照明付近など、使用環境によって下地の不陸（段差、パテ跡、釘跡、糊ダマリなど）が目立つ場所がございます。下地は平滑にし、変色を避けるため、シーラー処理は必ず行ってください。特にコンクリートや合板下地の場合、水やアクを防ぐためシーラー処理は重要です。

●張り出し確認

壁紙を2巾張った後、商品に問題がないことを確認した上で作業を続行してください。問題のある場合には販売店までご連絡ください。
3巾以降の作業が進行した場合、施工費賠償につきましては原則としてお受け致しかねますのでご了承ください。

●壁紙の柄の見え方について

壁紙は同じ柄の繰り返しで作られているため、光の当たり方・見る角度などによって柄の繰り返しが目立つ場合があります。あらかじめご了承ください。

柄合せについて

見本帳のリピート表示に「エンボス」または「プリント」と表示しているものについては、その表示に従って柄合せをお願いします。柄合せの必要な商品は、無地よりも要尺が多くなりますのでご注意ください。

▶|○フリージョイント…柄合せの必要はありません。

無地張り可……………柄合せの方がより美しく仕上がりますが、

柄合せしなくてもジョイント部が目立ちにくいタイプです。

ジョイント位置は、端部同士で施工してください。

有効巾以外での施工や、壁紙の端部と中央部でジョイントした場合には色差が生じることがあります。

壁紙のメンテナンス

●入居後の換気

施工時の臭いが残っている場合がありますので、入居後一週間程度は十分に換気を行ってください。

●傷をつけない

壁紙表面の破損は補修が困難です。

日常生活において、家具などの角を当てないなどの工夫が必要です。

●落書きをしない

小さなお子様の落書きには十分ご注意ください。一般の壁紙では油性マジック、クレヨン、ボールペンなどは、落とすことはできません。

●タバコの煙・キッチンの油煙について

タバコの煙やキッチンからの油煙は、壁紙を短期間で黄変させ頑固な汚れとなります。強制換気を心がけてください。

●薬品や化粧品類を付着させない

スプレー式の薬品（殺虫剤、塗料、化粧品など）を壁紙に付着させないでください。また、傷薬などの医薬品や口紅などを付着させないでください。種類により壁紙が着色・変色することがあります。

●汚れが付着したら

ジュースや調味料などの汚れが付いたら、水か薄めた中性洗剤で拭き取り、仕上げに乾布で拭き取ってください。壁紙表面に凹凸がある場合、歯ブラシなどを使って汚れを除去してください。シンナーなどの溶剤は壁紙を傷めますので避けてください。ジョイント部に汚れた液や洗剤が染み込むと取れなくなり、剥がれの原因にもなりますのでご注意ください。

*壁紙の汚れには多種多様なものがあります。重要なことは汚染物を付着させないことと、付着したら直ちに拭き取ることです。

●粘着テープを貼らない

粘着テープ（セロハンテープやガムテープなど）を壁紙に付着させないでください。テープの粘着剤が壁紙に移行し変色や汚れの原因となります。また、粘着テープを剥がす時に壁紙を破損することがあります。

●家具を壁面に密着させない

家具の塗料に含まれる色素やベニヤの色素により、壁紙が変色することがあります。家具と壁紙との間に空間の余裕をとってください。（結露防止にもなります）

●ストーブは壁に近づけない

ストーブなどの暖房器具の熱が直接壁紙に当たらないようにしてください。

また、キッチンのレンジやダウンライトのすぐ近くなど、高温になる場所への使用は避けてください。熱により壁紙が変形・変色することがあります。

ビニル壁紙廃棄上のご注意

●産業廃棄物として処理する場合

施工後のビニル壁紙の残材を産業廃棄物として処理する場合には、許可を受けた産業廃棄物処理業者に処分を委託してください。

●一般廃棄物として処理する場合

少量の残材を一般廃棄物（家庭ゴミ）として処理する場合には、市区町村条例に基づき処分してください。

●不要になった見本帳の廃棄

廃棄物処理法に基づき、不要となった見本帳も産業廃棄物としての取扱いが必要です。資格を有する産業廃棄物処理業者に処分を委託してください。

品番対照表 旧品番 ▶ 新品番

新品番	機能性	防火性能 (直張り)			防火種別
		不燃下地 不燃石膏ボード	準不燃下地	金属下地	
パターン					
SLP 673	耐クラック & 軽量 抗菌 撥水 タフタイプ 防かび	準不燃 QM-0803	準不燃 QM-0803	-	2-3
SLP 674	耐クラック & 軽量 抗菌 撥水 タフタイプ 防かび	準不燃 QM-0803	準不燃 QM-0803	-	2-3
SLP 675	抗菌 撥水 防かび	準不燃 QM-0803	準不燃 QM-0803	-	2-3
SLP 676	抗菌 撥水 防かび	準不燃 QM-0803	準不燃 QM-0803	-	2-3
SLP 677	抗菌 撥水 防かび	準不燃 QM-0803	準不燃 QM-0803	-	2-3
SLP 678	抗菌 撥水 防かび	準不燃 QM-0803	準不燃 QM-0803	-	2-3
SLP 679	抗菌 撥水 防かび	準不燃 QM-0803	準不燃 QM-0803	-	2-3
SLP 680	耐クラック & 軽量 抗菌 撥水 タフタイプ 防かび	準不燃 QM-0803	準不燃 QM-0803	-	2-3
SLP 681	抗菌 撥水 タフタイプ 防かび	準不燃 QM-0803	準不燃 QM-0803	-	2-3
SLP 682	耐クラック & 軽量 抗菌 撥水 タフタイプ 防かび	準不燃 QM-0803	準不燃 QM-0803	-	2-3
SLP 683	抗菌 撥水 防かび	準不燃 QM-0803	準不燃 QM-0803	-	2-3
SLP 684	耐クラック & 軽量 抗菌 撥水 タフタイプ 防かび	準不燃 QM-0803	準不燃 QM-0803	-	2-3
SLP 685	抗菌 撥水 防かび	準不燃 QM-0803	準不燃 QM-0803	-	2-3
SLP 686	抗菌 撥水 防かび	準不燃 QM-0803	準不燃 QM-0803	-	2-3
SLP 687	抗菌 撥水 防かび	準不燃 QM-0803	準不燃 QM-0803	-	2-3
和調					
SLP 688	抗菌 撥水 防かび	準不燃 QM-0803	準不燃 QM-0803	-	2-3
SLP 689	防かび	準不燃 QM-0803	準不燃 QM-0803	-	2-3
SLP 690	防かび	準不燃 QM-0803	準不燃 QM-0803	-	2-3
SLP 691	耐クラック & 軽量 抗菌 撥水 タフタイプ 防かび	準不燃 QM-0803	準不燃 QM-0803	-	2-3
SLP 692	抗菌 撥水 防かび	準不燃 QM-0803	準不燃 QM-0803	-	2-3
SLP 693	防かび	準不燃 QM-0803	準不燃 QM-0803	-	2-3
SLP 694	防かび	準不燃 QM-0803	準不燃 QM-0803	-	2-3
不燃タイプ					
SLP 695	抗菌 撥水 防かび	不燃 NM-3991	準不燃 QM-0822	不燃 NM-4082	1-4
SLP 696	抗菌 防かび	不燃 NM-3991	準不燃 QM-0822	不燃 NM-4082	1-4
SLP 697	抗菌 撥水 防かび	不燃 NM-3991	準不燃 QM-0822	不燃 NM-4082	1-4
SLP 698	抗菌 防かび	不燃 NM-3991	準不燃 QM-0822	不燃 NM-4082	1-4
SLP 699	抗菌 防かび	不燃 NM-3991	準不燃 QM-0822	不燃 NM-4082	1-4

下地基材との組み合わせによる防火性能

防火種別	防火性能 (直張り)			材料区分
	不燃下地 不燃石膏ボード	準不燃下地	金属下地	
1-4	不燃	準不燃	不燃	塩化ビニル樹脂系壁紙
2-3	準不燃	準不燃	-	塩化ビニル樹脂系壁紙

の商品は、2027年まで継続します。

旧	新
801	611
802	612
803	613
804	602
805	603
807	604
808	605
809	606
810	691
811	648
812	649
814	643
815	659
817	660
818	644
819	645
820	646
821	667
822	672
823	668
824	669
825	680
830	634
835	635
837	636
838	637
839	608
840	609
841	610
843	626
844	624
846	625
849	614
850	607

旧	新
851	616
852	618
853	617
854	621
855	619
856	620
857	622
858	623
867	655
869	656
873	663
875	662
876	658
877	652
879	647
880	650
883	671
885	675
886	677
894	681
896	683
897	685
898	686
899	688
900	690
901	689
902	640
903	641
905	692
906	693
907	694
908	699
909	698
910	696

防火認定番号が変更となる場合があります。
日本壁装協会の「壁紙品質情報検索システム」で
商品番号から最新の認定番号をご確認ください。

日本壁装協会 検索

<https://www.wacoa.jp/Hekisou/>

発行日：2021年5月 発行所：シンコーインテリア株式会社

イメージしやすい
スタイル・機能別
コーディネート付



表面が丈夫

一般ビニル壁紙に比べて表面強度があるタフタイプ55点。



全点
防かび

<https://www.sincol-group.jp>

機能性・色・ デザインが豊富

多様なシーンでお使いいただけるラインナップ。

SINCOL®

